



Vilnius
universitetas

IX-oji nacionalinė konferencija
GEOGRAFIJA: MOKSLAS IR EDUKACIJA
2021 m. rugsėjo 10 d.

TRUMPA ŽEMĖLAPIO STILIAUS ISTORIJA: NUO ĮTAIGOS IKI FUNKCIJŲ

Rita Viliuvienė
rita.viliuviene@chgf.vu.lt
VU CHGF Geomokslų institutas

Žemėlapių stilius – svarbus

Pranešime „Trumpa žemėlapių stiliaus istorija: nuo įtaigos iki funkcijų“ išgirsite:

- Žemėlapių kalbos atliekamos funkcijos
- Įtaigumo, o kur reikia, priešingai, objektyvumo ir neutralaus kalbėjimo kūrimas stilistinės raiškos priemonėmis

Žemėlapių stilius – žemėlapių grafinės raiškos priemonės atrenkantis, derinantis ir komponuojantis veiksnys bei pagrindas kartografinėi komunikacijai vykti

Žemėlapių stiliaus vertinimo kriterijai

DEKORATYVUMAS



PAVIRŠIAUS DEKORATYVUMAS



LINIJŲ DEKORATYVUMAS



TAŠKŲ DEKORATUMAS

Vilnius VILNIUS Vilnius
Vilnius Vilnius Vilnius

UŽRAŠŲ PUOŠUMAS



SPALVŲ ĮVAIROVĖ IR PROPORCIJOS

EKPRESYVUMAS



SPLAVŲ KONTRASTAS



RYŠKUMO KONTRASTAS



DYDŽIO KONTRASTAS



KOMPOZICIJOS KONTRASTAS

GRAFINĖ APKROVA



SCHEMATIŠKUMAS



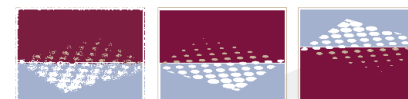
INTERAKTYVUMO RAIŠKA



STILIAUS VIENOVĖ



ORIGINALUMAS

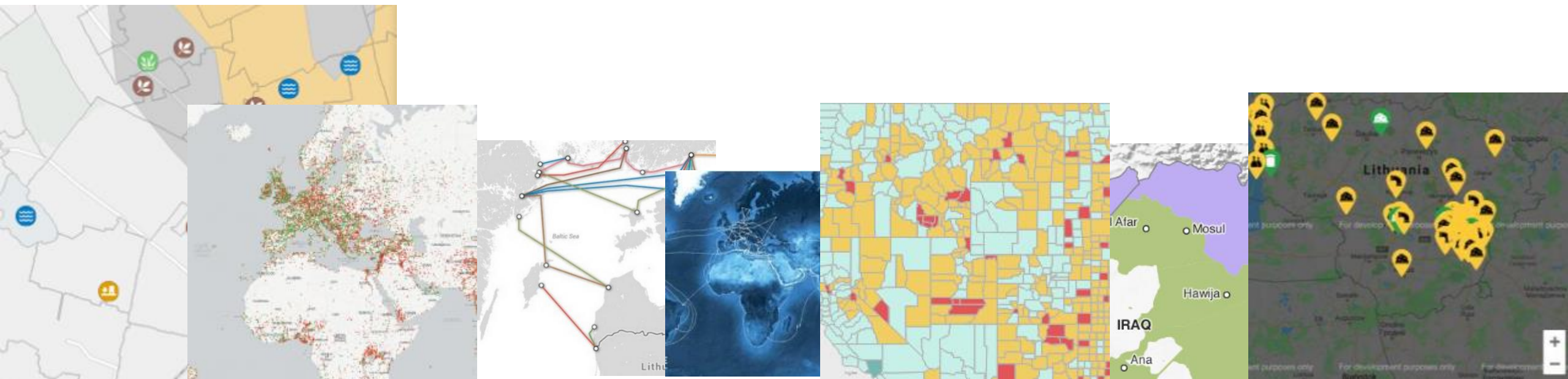


SUBJEKTYVŪS KRITERIJAI

OBJEKTYVIEJI KRITERIJAI

Funkcinio stiliaus atspalvį turinčios stilistinės raiškos priemonės

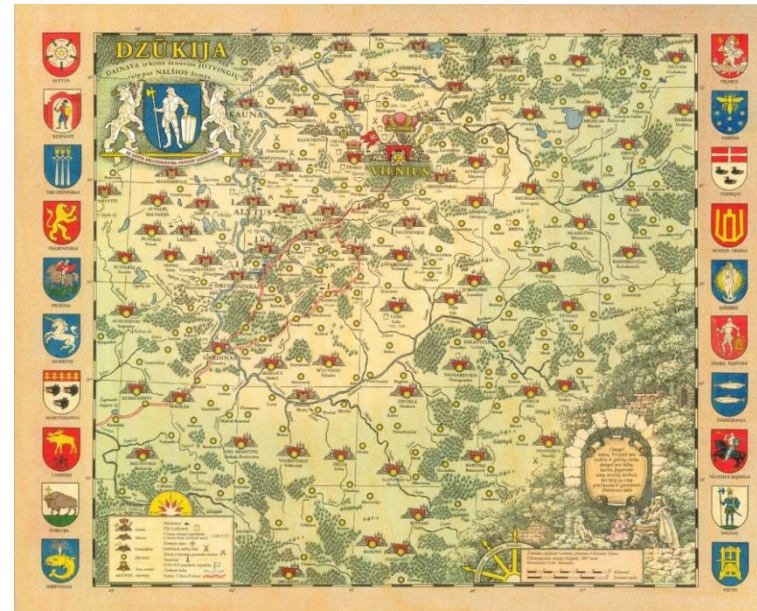
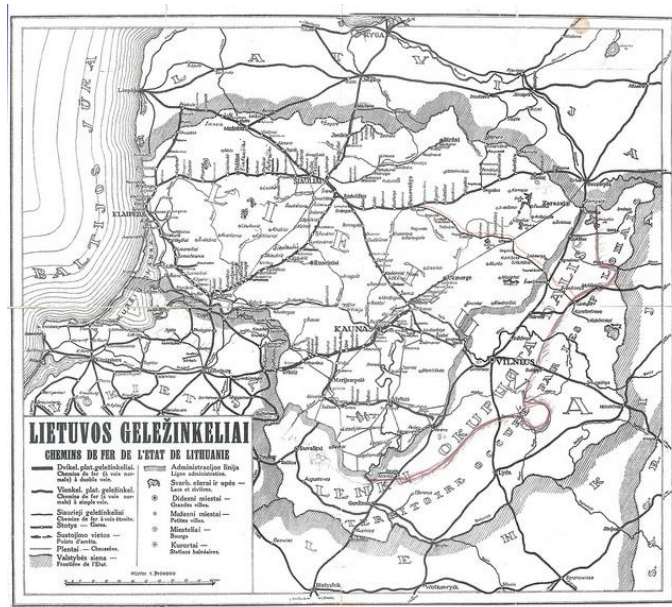
Žybsėjimas ir mirgėjimas el. žemėlapiuose | Grafinė naudotojo sąsaja | Garso efektai, animacija



Trumpa žemėlapio stiliaus istorija: nuo įtaigos iki funkcijų

Įtaigą kuriančios stilistinės raiškos priemonės

Akcentai | Ryškios spalvos | Iliustratyvūs ir asociatyvūs ženklai | Išryškinimas



Trumpa žemėlapio stiliaus istorija: nuo įtaigos iki funkcijų



**Vilnius
universitetas**

IX-oji nacionalinė konferencija
GEOGRAFIJA: MOKSLAS IR EDUKACIJA
2021 m. rugsėjo 10 d.

Dėkoju už dėmesį!

**TRUMPA ŽEMĖLAPIO
STILIAUS ISTORIJA: NUO
ĮTAIGOS IKI FUNKCIJŲ**

Rita Viliuvienė

rita.viliuviene@chgf.vu.lt

VU CHGF Geomokslų institutas