

VILNIAUS UNIVERSITETAS
Geografijos ir kraštotvarkos katedra



**GYVENTOJŲ IR GYVENVIEČIŲ TINKLO RAIDA
XX A. PAB. – XXI A. PR. BIRŽŲ RAJONO
SAVIVALDYBĖJE**

Dovydas Balčiūnas,
prof. dr. Jurgita Mačiulytė

Vilnius,
2021

Įvadas

Tyrimo objektas: Biržų rajono savivaldybės gyventojų ir gyvenviečių tinklas.

Darbo tikslas: remiantis 1989 m., 2001 m. ir 2011 m. visuotinio gyventojų surašymo duomenimis, nustatyti gyventojų skaičiaus pokytį ir gyvenviečių tinklo raidą 1989 m. – 2011 m. laikotarpiu Biržų rajono savivaldybėje.

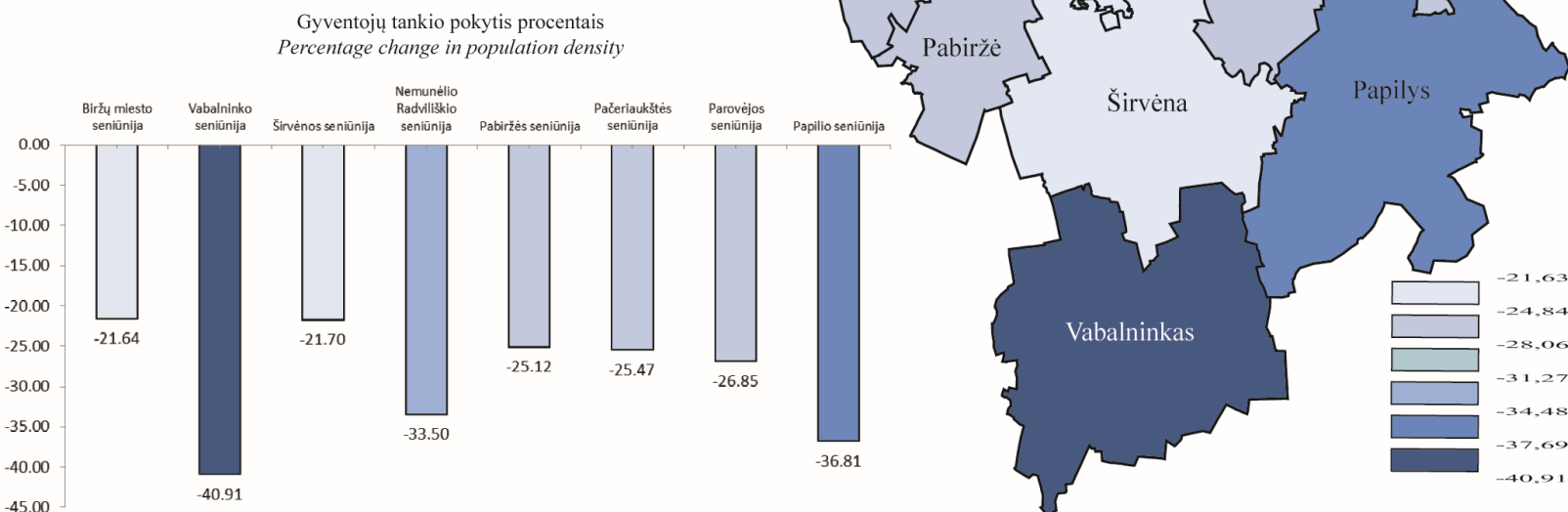
Darbo uždaviniai:

- Išnagrinėti gyventojų skaičiaus kaitą 1989 m. – 2011 m. laikotarpiu Biržų rajono savivaldybėje bei nustatyti esančias tendencijas;
- Išanalizuoti gyvenviečių tinklo raidą 1989 m. – 2011 m. laikotarpiu Biržų rajono savivaldybėje bei įvertinti atsiradusius skirtumus.

Gyventojų skaičiaus kaita

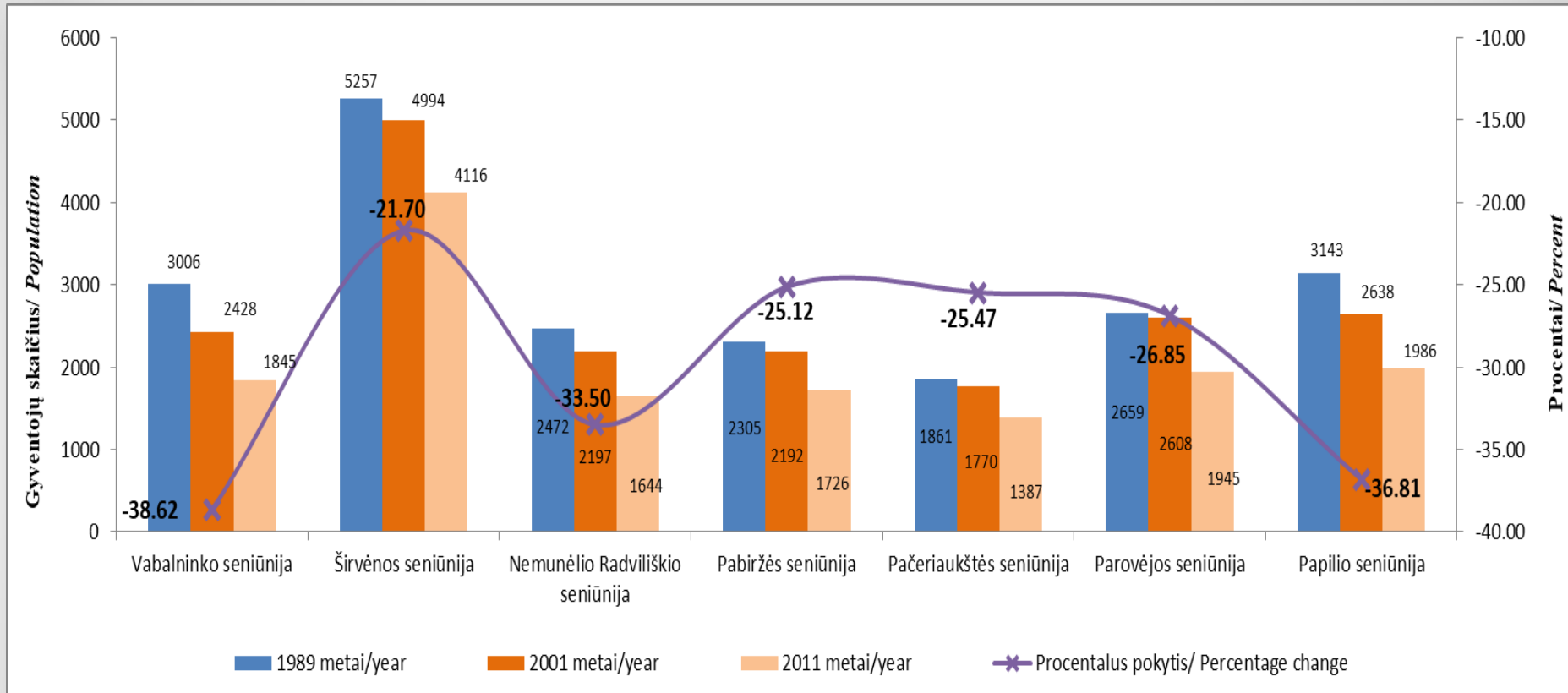
Biržų rajono savivaldybės gyventojų tankio pokytis 1989 - 2011 metais

Change in population density of Biržai district municipality in 1989 - 2011



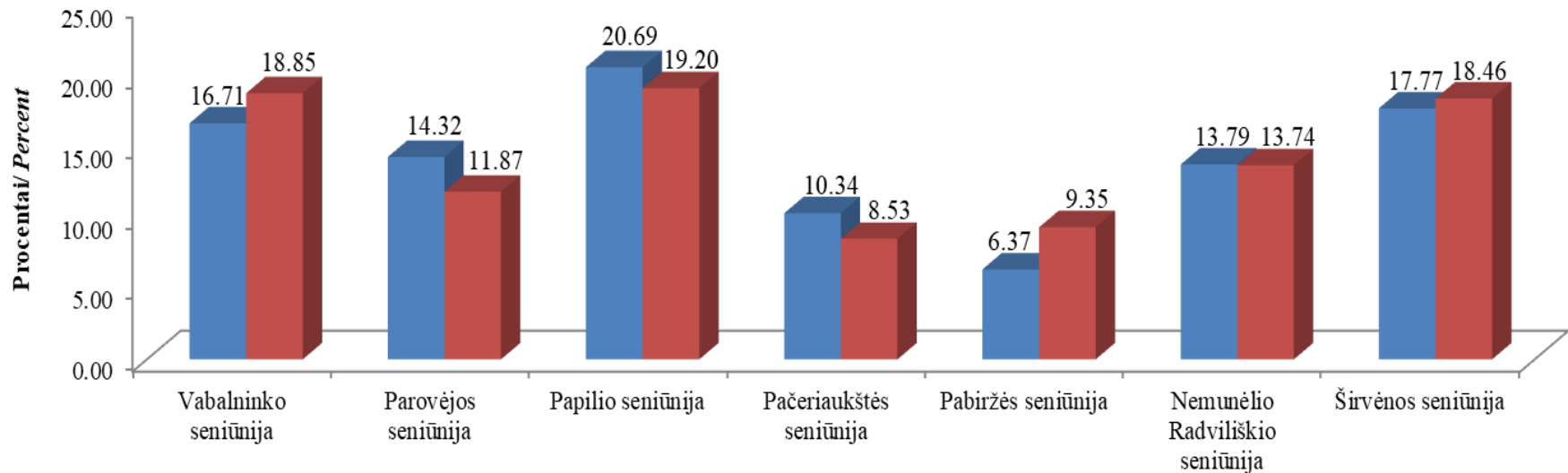
1 pav. Biržų rajono savivaldybės gyventojų tankio pokytis seniūnijose 1989 m. – 2011 metų laikotarpiu (Duomenys: Statistikos departamentas prie..., 1991; Lietuvos Respublikos..., 1993; Statistikos departamentas, 2003; Statistikos departamentas, 2003; Lietuvos statistikos departamentas, 2011)

Gyventojų skaičiaus kaita (2)



2 pav. Biržų rajono savivaldybės kaimiškų seniūnijų (Vabalninko seniūnija be Vabalninko miesto) gyventojų skaičiaus kaita 1989 m. – 2011 m. laikotarpiu (Duomenys: Lietuvos Respublikos..., 1993; Statistikos departamentas, 2003; Lietuvos statistikos departamentas, 2011)

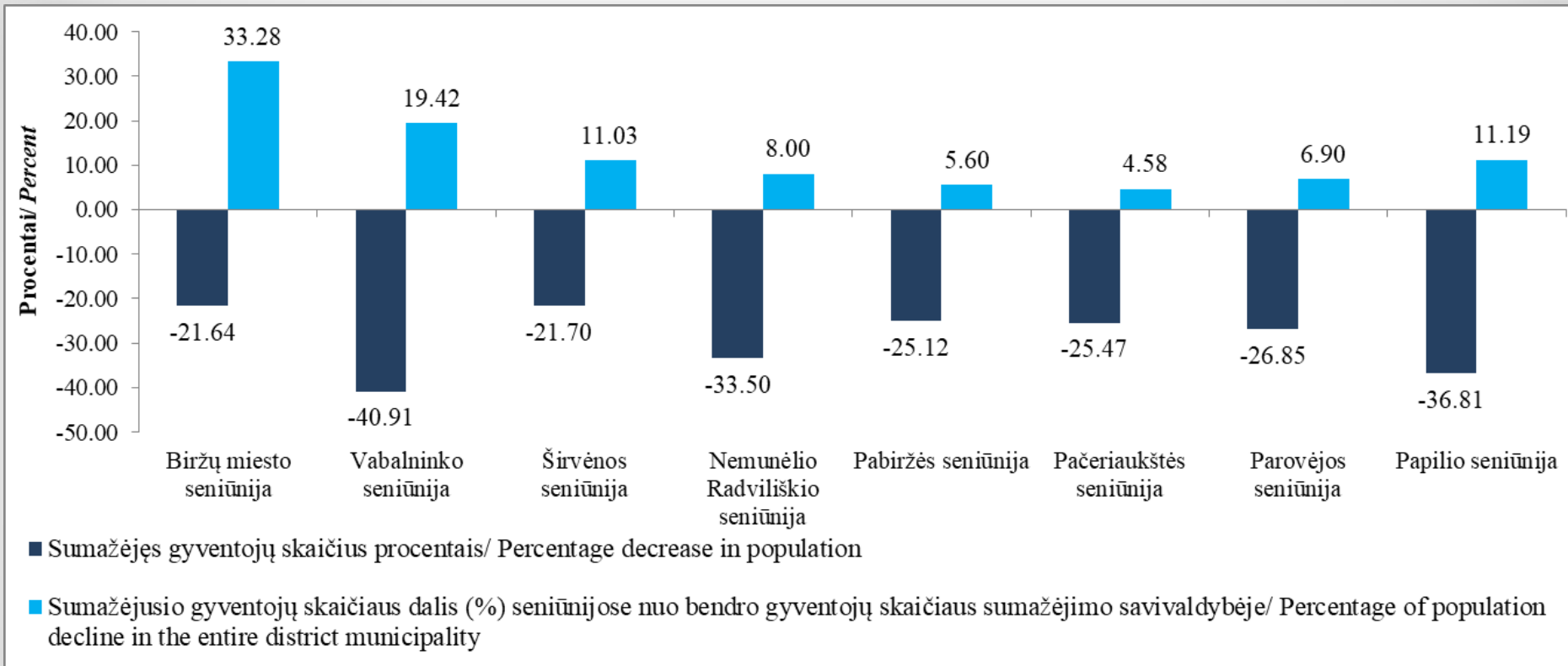
Gyventojų skaičiaus kaita (3)



- Gyvenviečių, kuriose mažėjo gyventojų skaičius, dalis (%) nuo visų Biržų rajono savivaldybės gyventojų skaičiumi mažėjusių gyvenviečių/ Percentage of settlements with a declining population out of the total number of declining settlements
- Sumažėjusio gyventojų skaičiaus seniūnijose dalis (%) nuo viso sumažėjusio gyventojų skaičiaus Biržų rajono savivaldybės kaimiškose gyvenvietėse/ Percentage of population decline in the total population decline in rural settlements

3 pav. Kaimo gyventojų ir gyvenviečių, kuriose mažėjo gyventojų skaičius, dalis (%) seniūnijose nuo bendro kaimo gyventojų ir gyvenviečių skaičiaus mažėjimo savivaldybėje (Duomenys: Lietuvos Respublikos..., 1993; Statistikos departamentas, 2003; Lietuvos statistikos departamentas, 2011)

Gyventojų skaičiaus kaita (4)



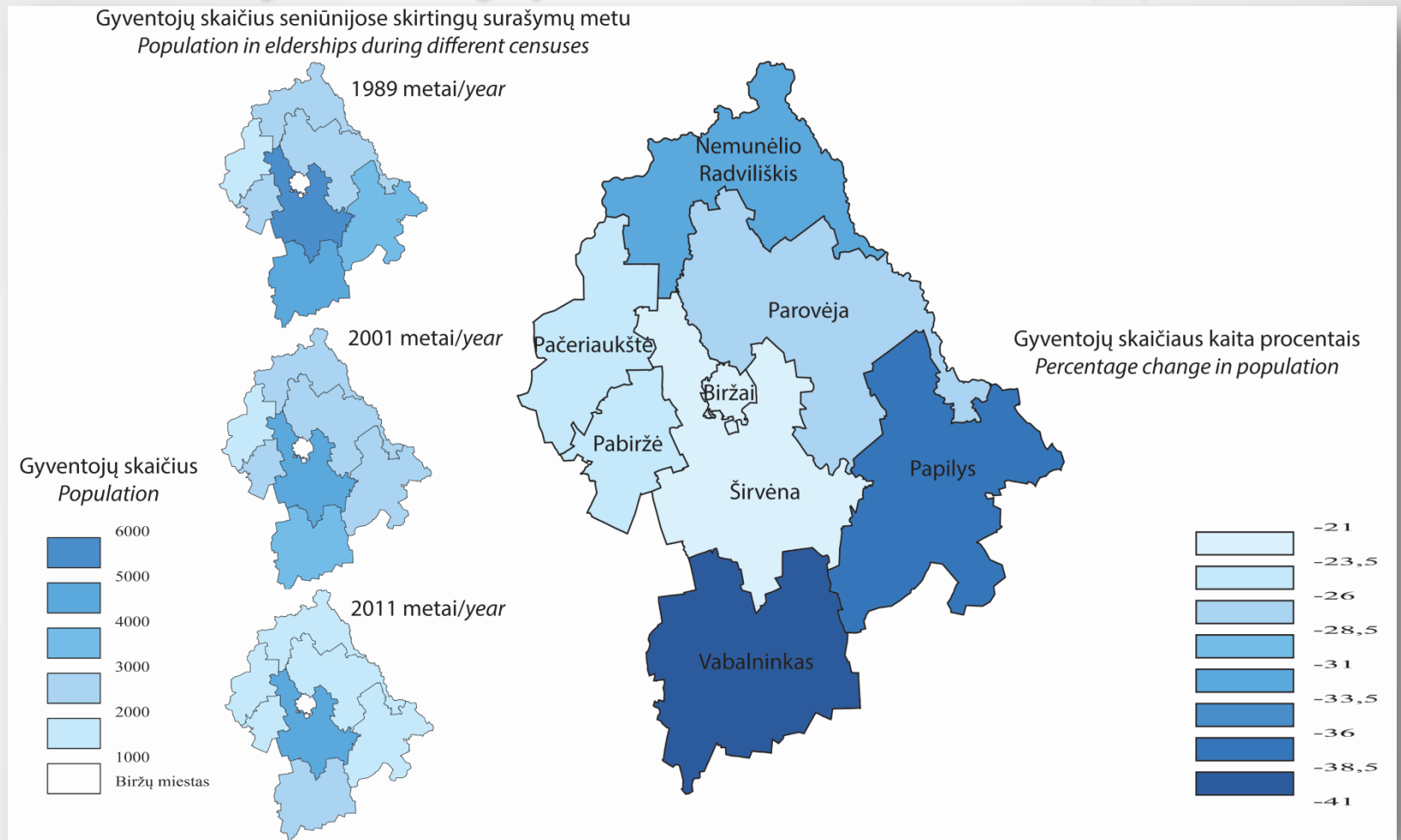
4 pav. Gyventojų skaičiaus mažėjimas (%) Biržų rajono savivaldybės seniūnijose ir šio mažėjimo dalis - „svoris“ nuo bendro gyventojų skaičiaus mažėjimo savivaldybėje (Duomenys: Statistikos departamentas prie..., 1991; Lietuvos Respublikos..., 1993; Statistikos departamentas, 2003; Statistikos departamentas, 2003; Lietuvos statistikos departamentas, 2011)

Gyventojų skaičiaus kaita (5)

1 lentelė. Miestų ir seniūnijų gyventojų dalis (%) nuo bendro gyventojų skaičiaus Biržų rajono savivaldybėje (Duomenys: Statistikos departamentas prie..., 1991; Lietuvos Respublikos..., 1993; Statistikos departamentas, 2003; Statistikos departamentas, 2003; Lietuvos statistikos departamentas, 2011)

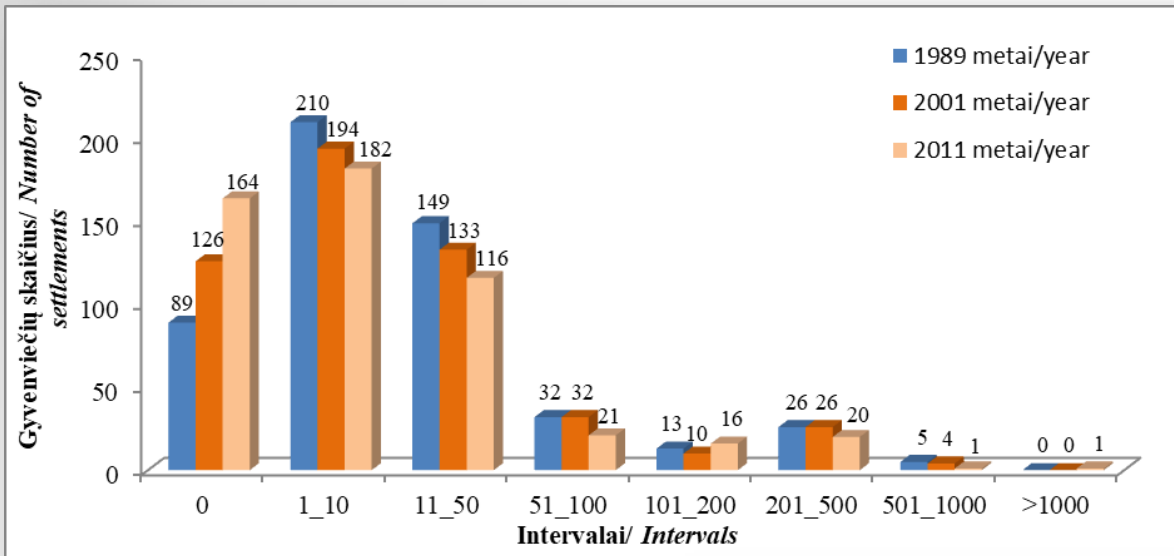
Miestas/seniūnija <i>Town/eldership</i>	Visuotinio gyventojų surašymo metai (%) <i>Year of the census (%)</i>		
	1989	2001	2011
Biržai	41.30	43.09	44.25
Vabalninkas	4.95	3.75	3.75
Vabalninko seniūnija (be Vabalninko/ <i>without Vabalninkas town</i>)	7.80	6.86	6.55
Širvėnos seniūnija	13.65	14.10	14.61
Nemunėlio Radviliškio seniūnija	6.42	6.20	5.84
Pabiržės seniūnija	5.98	6.19	6.13
Pačeriaukštės seniūnija	4.84	5.00	4.92
Parovėjos seniūnija	6.90	7.36	6.90
Papilio seniūnija	8.16	7.45	7.05

Gyventojų skaičiaus kaita (6)

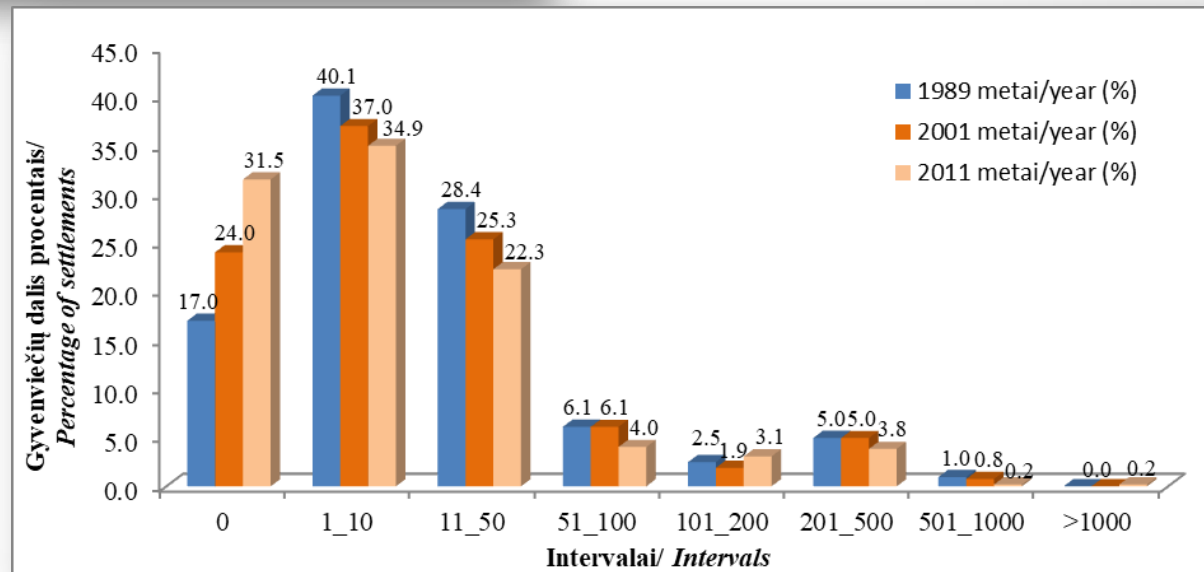


5 pav. Gyventojų skaičius seniūnijose skirtingų surašymų metu bei gyventojų skaičiaus kaita (%) Biržų rajono savivaldybėje 1989 – 2011 metais (Duomenys: Statistikos departamentas prie..., 1991; Lietuvos Respublikos..., 1993; Statistikos departamentas, 2003; Statistikos departamentas, 2003; Lietuvos statistikos departamentas, 2011)

Gyvenviečių tinklo raida

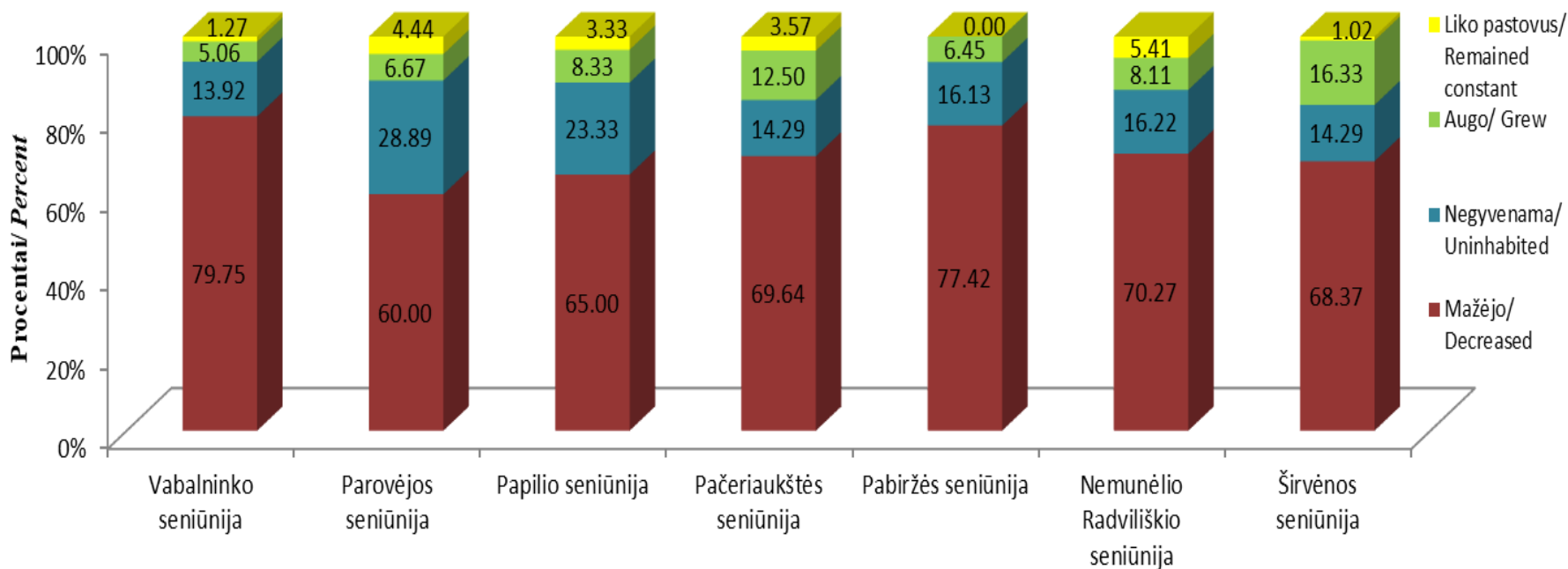


6 pav. Biržų rajono savivaldybės gyvenviečių (miestelių, kaimų bei vienkiemių) skaičius pagal gyventojų skaičių 1989, 2001 ir 2011 metais (Duomenys: Lietuvos Respublikos..., 1993; Statistikos departamentas, 2003; Lietuvos statistikos departamentas, 2011)



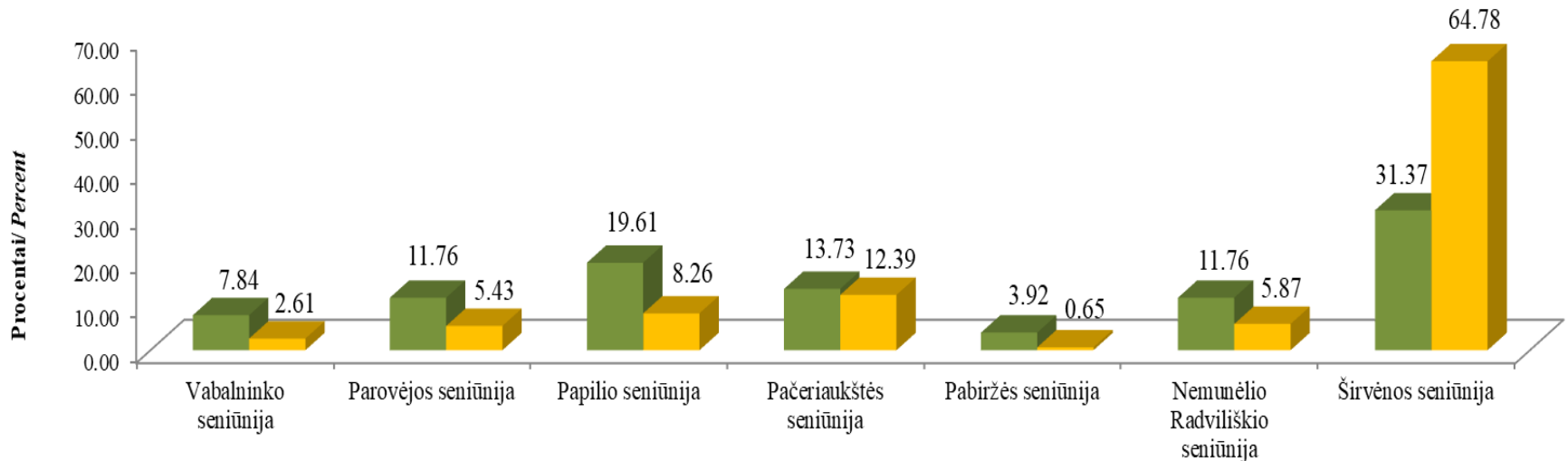
7 pav. Biržų rajono savivaldybės gyvenviečių (miestelių, kaimų bei vienkiemių) dalis (%) pagal gyventojų skaičių gyvenvietėse 1989, 2001 ir 2011 metais (Duomenys: Lietuvos Respublikos..., 1993; Statistikos departamentas, 2003; Lietuvos statistikos departamentas, 2011)

Gyvenviečių tinklo raida (2)



8 pav. Gyvenviečių dalis (%) kaimiškose seniūnijose pagal gyventojų skaičiaus kaitos procesus 1989 - 2011 metų laikotarpiu Biržų rajono savivaldybėje (Duomenys: Lietuvos Respublikos..., 1993; Statistikos departamentas, 2003; Lietuvos statistikos departamentas, 2011)

Gyvenviečių tinklo raida (3)

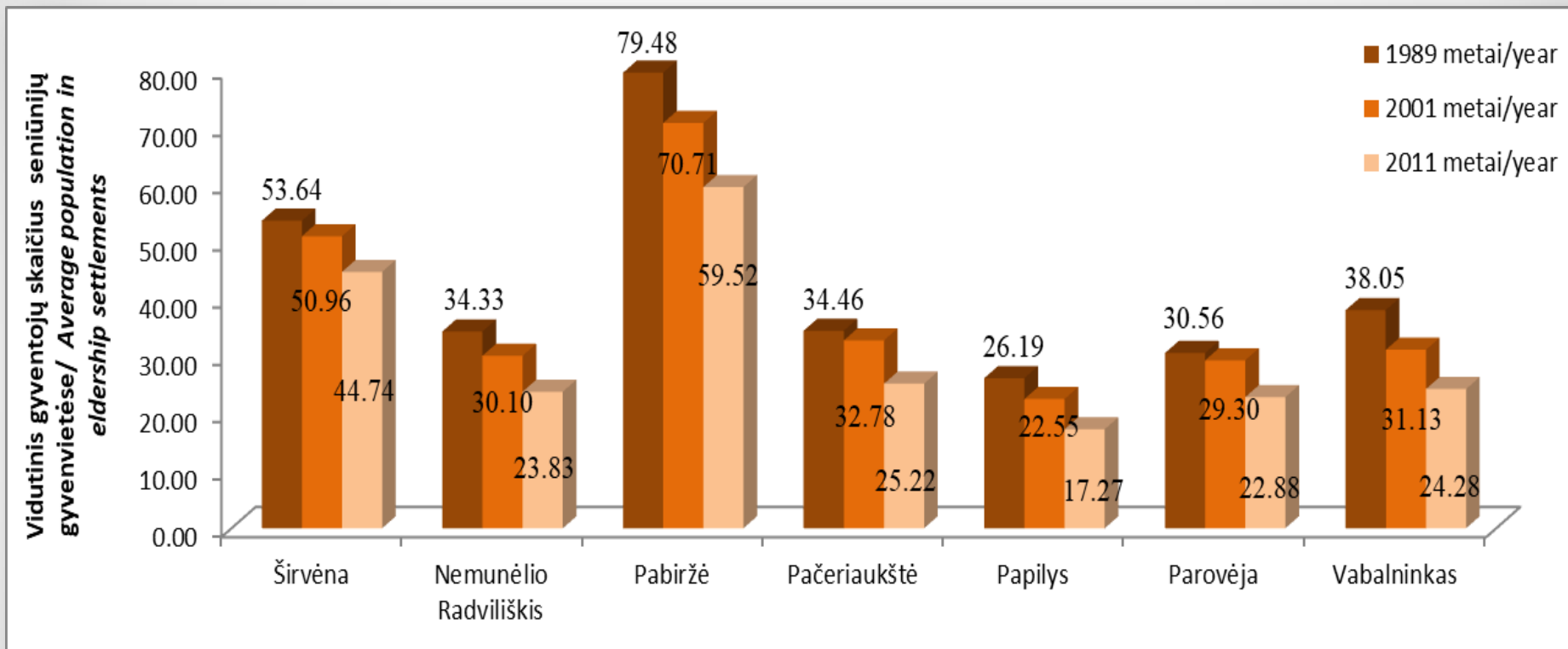


■ Gyvenviečių, kuriose gyventojų skaičius augo, dalis (%) nuo visų Biržų r. sav. gyvenviečių, turėjusių demografinį augimą/ Share of settlements with population growth (%) of all settlements of Biržai district municipality with demographic growth

■ Gyventojų skaičiaus didėjimo dalis (%) nuo viso Biržų r. sav. gyventojų skaičiaus augimo seniūnijomis/ Population growth share (%) of the total population growth of Biržai district municipality in elderships.

9 pav. Kaimo gyventojų skaičiaus augimo ir gyvenviečių, kuriose augo gyventojų skaičius, dalis seniūnijose nuo bendro Biržų r. sav. kaimo gyventojų skaičiaus augimo ir gyvenviečių, kuriose augo gyventojų skaičius 1989 – 2011 metų laikotarpiu (Duomenys: Lietuvos Respublikos..., 1993; Statistikos departamentas, 2003; Lietuvos statistikos departamentas, 2011)

Gyvenviečių tinklo raida (4)



10 pav. Vidutinio gyventojų skaičiaus gyvenvietėse kaita 1989 – 2011 metų laikotarpiu Biržų rajono savivaldybės kaimiškose seniūnijose (Duomenys: Lietuvos Respublikos..., 1993; Statistikos departamentas, 2003; Lietuvos statistikos departamentas, 2011)

Išvados

1. Gyventojų skaičius 1989 m. – 2011 m. laikotarpiu mažėjo visose Biržų rajono savivaldybės seniūnijose. Mažiausias neigiamas gyventojų skaičiaus pokytis (%) fiksuotas Biržų miesto bei priemestinėje Širvėnos seniūnijoje, didžiausias – Vabalninko seniūnijoje, esančioje toliausiai nuo Biržų miesto.
2. 1989 m. – 2011 m. laikotarpiu Biržų rajono savivaldybėje labiausiai išaugo gyvenviečių be gyventojų skaičius. Šių gyvenviečių tiriamuoju laikotarpiu daugiausia buvo Parovėjos seniūnijoje, mažiausiai – Širvėnos ir Pačeriauškės seniūnijose.
3. Širvėnos seniūnija – geriausiai demografinius rodiklius turinti kaimiška Biržų rajono savivaldybės seniūnija. 2011 metų duomenimis šioje seniūnijoje atsirado nauja, virš 1000 gyventojų turinti kaimiška gyvenvietė, gyventojų skaičiumi aplenkusi net Vabalninko miestą. Viena pagrindinių tokių sąlyginai teigiamų demografinių rodiklių priežastis – gera seniūnijos padėtis Biržų miesto atžvilgiu.
4. Biržų miestas sudaro įtakos zoną, kurioje esančios kaimyninės Biržų miesto seniūnijos demografiškai nyko lėčiau nei periferinės Biržų rajono savivaldybės seniūnijos.
5. Vabalninko miestas pasižymi prastais demografiniais rodikliais, miestas turi ekonominių ir socialinių problemų, todėl jis nedaro teigiamos demografinės įtakos aplinkinėms teritorijoms.

Naudota literatūra

- Baranauskienė V., 2019. *Kaimiškų teritorijų identifikavimo problema: Lietuvos seniūnijų atvejis*. <https://vb.lstc.lt/object/elaba:48451619/index.html> [žiūrėta 2021 m. birželio 2 d.]
- Daugirdas V. ir kt., 2013. *Lietuvos retai apgyvendintos teritorijos*. https://lstc.lt/download/Retai_apgyvendintos_teritorijos_visas.pdf [žiūrėta 2021 m. birželio 3 d.]
- Kavoliūtė F., 2014. *Gyvenamųjų vietovių vardai – nematerialusis šalies kultūros paveldas*. https://gamtostyrimai.lt/uploads/publications/docs/11801_3cc126eb22061a1d50036938591cf63f.pdf [žiūrėta 2021 m. balandžio 16 d.]
- Kriaučiūnas E., 2013. *Lietuvos kaimo gyvenviečių tinklo kaitos ypatumai 1989 – 2011 metais*. <https://etalpykla.lituanistikadb.lt/fedora/objects/LT-LDB-0001:J.04~2013~1407395726103/datastreams/DS.002.0.01.ARTIC/content> [žiūrėta 2021 m. birželio 1d.]
- Lietuvos Respublikos statistikos departamentas, 1993. *Kaimo gyvenamosios vietovės*. <https://osp.stat.gov.lt/services-portlet/pub-edition-file?id=6069> [žiūrėta 2021 m. sausio 25 d.]
- Lietuvos statistikos departamentas, 2011. *Gyventojai gyvenamosiose vietovėse*. http://statistics.bookdesign.lt/dalis_10.pdf [žiūrėta 2021 m. vasario 1d.]
- Statistikos departamentas prie Lietuvos Respublikos vyriausybės, 1991. *1989 metų visuotinio gyventojų surašymo duomenys. I tomas*. <https://osp.stat.gov.lt/services-portlet/pub-edition-file?id=7453> [žiūrėta 2021 m. sausio 25 d.]
- Statistikos departamentas, 2003. *Miestų gyventojai pagal tautybę 2001 m*. osp.stat.gov.lt/documents/10180/204992/Miestu_gyventojai_pagal_tautybe_2001.xls [žiūrėta 2021 m. sausio 29d.]
- Statistikos departamentas, 2003. *Panevėžio apskrities kaimo gyvenamosios vietovės ir jų gyventojai*. https://osp.stat.gov.lt/documents/10180/212976/Panevezio_apskritis.pdf/fb8f7224-7627-464a-8b3b-f6a507c63a6b [žiūrėta 2021 m. sausio 29d.]
- Vaitekūnas S., Čepienė E., 2014. *Lietuvos kaimų sistema: koncepcija, skaičius, dydis, tankumas, išsidėstymas, kitimas*. <https://etalpykla.lituanistikadb.lt/fedora/objects/LT-LDB-0001:J.04~2014~1491314912280/datastreams/DS.002.0.01.ARTIC/content> [žiūrėta 2021 m. birželio 1d.]

VILNIAUS UNIVERSITETAS
Geografijos ir kraštotvarkos katedra



**GYVENTOJŲ IR GYVENVIEČIŲ TINKLO RAIDA
XX A. PAB. – XXI A. PR. BIRŽŲ RAJONO
SAVIVALDYBĖJE**

Dovydas Balčiūnas,
prof. dr. Jurgita Mačiulytė

Vilnius,
2021