



**Vilniaus  
universitetas**

Chemijos ir geomokslų fakultetas  
Geografijos ir kraštotvarkos katedra

**GEOGRAFINĖS APLINKOS IR  
PAAUGLIŲ SAVIJAUTOS SĄRYŠIS  
RAUDONDVARIO SENIŪNIJOS  
PAVYZDŽIU**

Kotryna Lipavičiūtė, prof. dr. Jurgita Mačiulytė  
Vilniaus universitetas, Geomokslų institutas

Vilnius, 2021

**Tyrimo objektas:** geografinės aplinkos sąryšis su paauglių savijauta.

**Tyrimo tikslas:** nustatyti Raudondvario seniūnijoje gyvenančių paauglių savijautą ir geografinės aplinkos daromą įtaką jaunimo psichologinei gerovei.

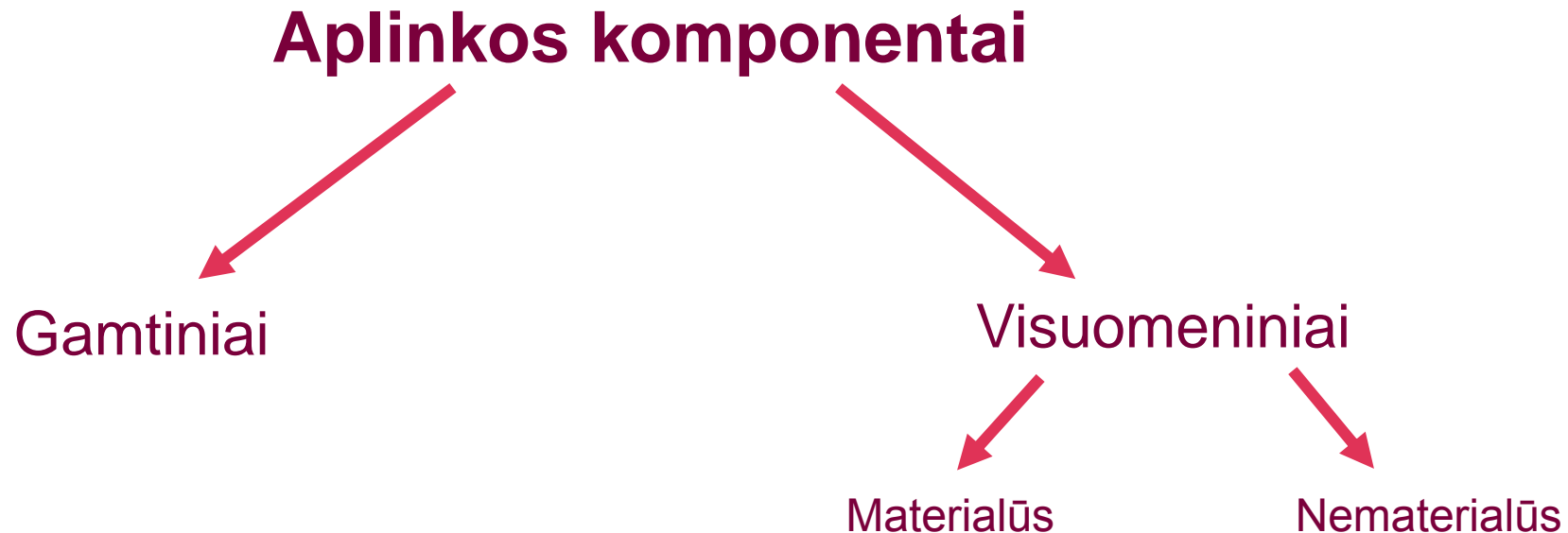
**Uždaviniai:**

1. Įvertinti Raudondvario seniūnijos gamtinę, kultūrinę ir socialinę aplinką.
2. Įvertinti paauglių, kurie mokosi Raudondvario gimnazijoje, savijautą prieš karantiną.
3. Nustatyti seniūnijos geografinės aplinkos poveikį paauglių psichologinei savijautai.

# Tyrimas priklauso psichologijos geografijos kryptims

Psichologijos geografija – mokslas tyrinėjantis, kaip žmogaus aplinka ir jos komponentai daro įtaką jo psichologijai (emocijoms, charakteriui, elgesiui, socialinei gerovei ir kt.)

Aplinka (angl. “environment”) – visuma komponentų, kurie daro įtaką žmogui.



XX a. vidurys – pripažįstama tiek geografijos, tiek psichologijos atstovų, jog žmogaus savijauta susijusi su jo aplinka, atsiranda „aplinkos psichologijos“ ir „psichologijos geografijos“ sąvokos;



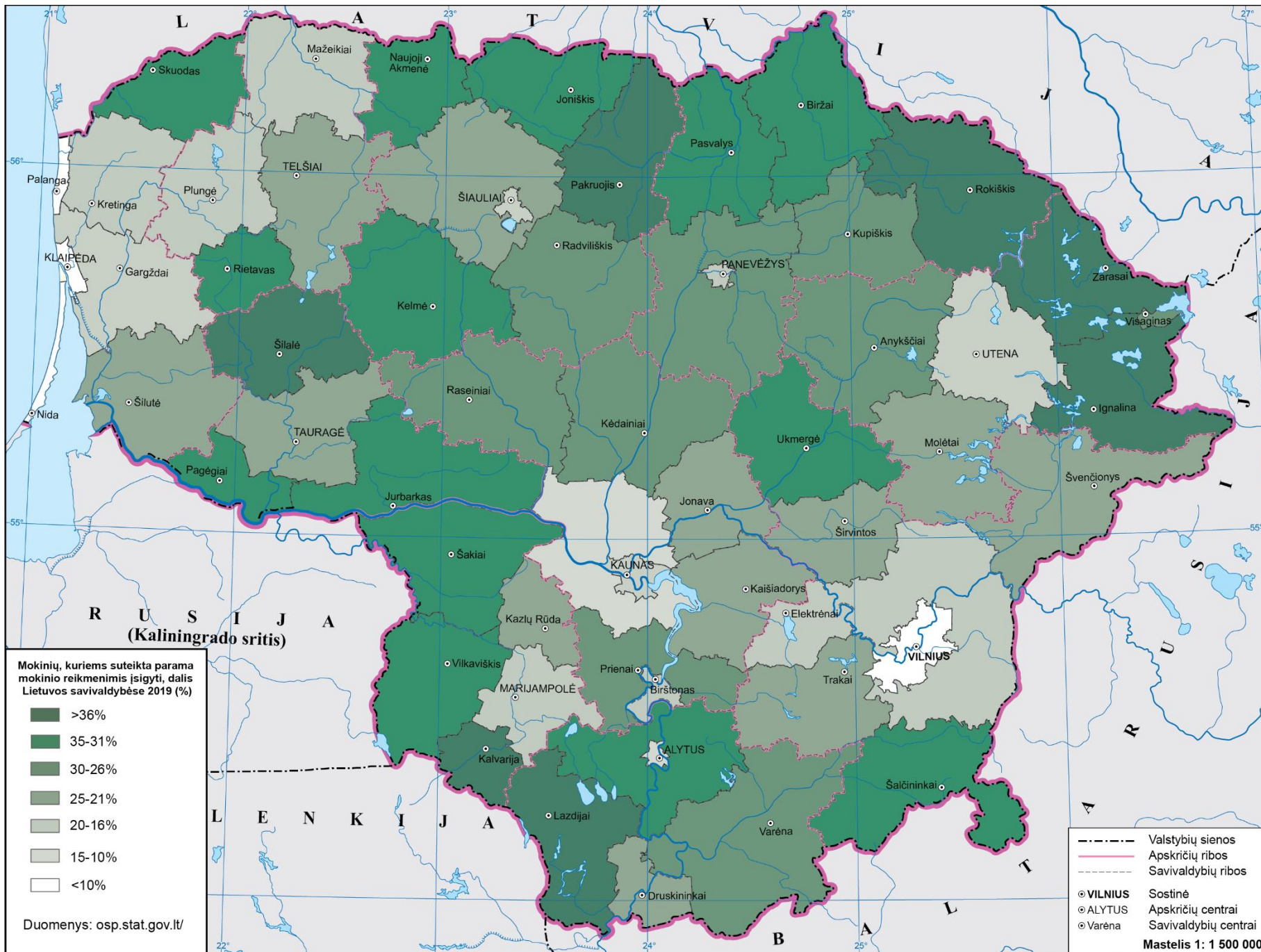
XX a. vidurys – organizuojamos bendros geografijos ir psichologijos konferencijos JAV ir Didžiojoje Britanijoje;



XX a. pabaiga – suformuojama psichologijos geografijos mokslas, kuris ypač vystomas JAV, Didžiosios Britanijos, Vokietijos ir Kinijos universitetuose.

# Tyrimų apžvalga

UNICEF tyrime „Kiekvienam vaikui atsakymai“ pagal vaikų psichinę būklę, Lietuva yra 36 pasaulyje.



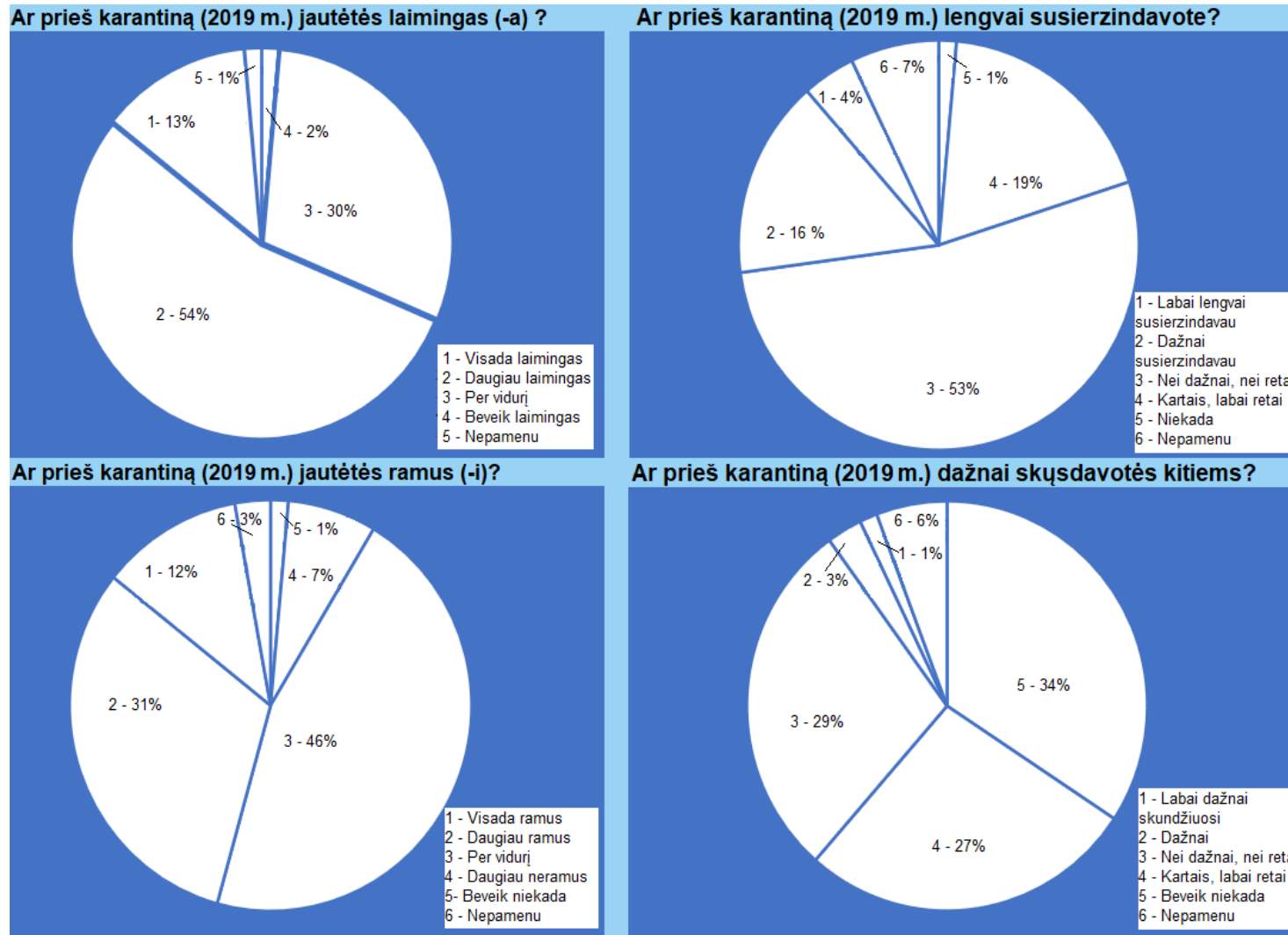
1 pav. Mokinių, kuriems reikalinga parama mokinio reikmėms įsigyti, dalis Lietuvos savivaldybėse 2019 metais (sudarė Kotryna Lipavičiūtė).

# Darbo rezultatai: Raudondvario seniūnijos geografinė aplinka



- Seniūnijos dvi pagrindinės dalys: **Raudondvaris ir kiti kaimai;**
- 89% respondentų savo gyvenamą aplinką vertina „labai gerai“ ar „gerai“;
- 65% respondentų, gyvenančių ne Raudondvaryje, įvertino, jog jų gyvenamojoje aplinkoje per mažai laisvalaikio praleidimo vietų.

# Darbo rezultatai: respondentų emocinis stabilumas



**3 pav.** Emocinį stabilumą nusakančių klausimų rezultatai.

# Darbo rezultatai: respondentų savijautos vertinimas (1)

	Savijauta pagal geros savijautos rodiklį										
	Labai gera		Gera		Vidutiniška		Bloga		Labai bloga		Iš viso
	Skaičius	Dalis %.	Skaičius	Dalis %.	Skaičius	Dalis %.	Skaičius	Dalis %.	Skaičius	Dalis %.	
Raudondvaris	3	6	12	23	23	43	13	24	2	4	
Kitose kaimiškose gyvenvietėse gyvenantys mokiniai	1	6	7	44	6	38	1	6	1	6	16
Visoje seniūnijoje	4	6	19	28	29	42	14	20	3	4	69

1 lentelė. Savijauta pagal geros savijautos rodiklį Raudondvario seniūnijoje.



# Darbo rezultatai: respondentų savijautos vertinimas (1)

Savijauta pagal geros savijautos rodiklį											
	Labai gera		Gera		Vidutiniška		Bloga		Labai bloga		Iš viso
	Skaičius	Dalis %.	Skaičius	Dalis %.	Skaičius	Dalis %.	Skaičius	Dalis %	Skaičius	Dalis %.	
Raudondvaris	3	6	12	23	23	43	13	24	2	4	53
Kitose kaimiškose gyvenvietėse gyvenantys mokiniai	1	6	7	44	6	38	1	6	1	6	16
Visoje seniūnijoje	4	6	19	28	29	42	14	20	3	4	69

1 lentelė. Savijauta pagal geros savijautos rodiklį Raudondvario seniūnijoje.

# Darbo rezultatai: respondentų savijautos vertinimas (1)

Savijauta pagal geros savijautos rodiklį											
	Labai gera		Gera		Vidutiniška		Bloga		Labai bloga		Iš viso
	Skaičius	Dalis %.	Skaičius	Dalis %.	Skaičius	Dalis %.	Skaičius	Dalis %.	Skaičius	Dalis %.	
Raudondvaris	3	6	12	23	23	43	13	24	2	4	53
Kitose kaimiškose gyvenvietėse gyvenantys mokiniai	1	6	7	44	6	38	1	6	1	6	16
Visoje seniūnijoje	4	6	19	28	29	42	14	20	3	4	69

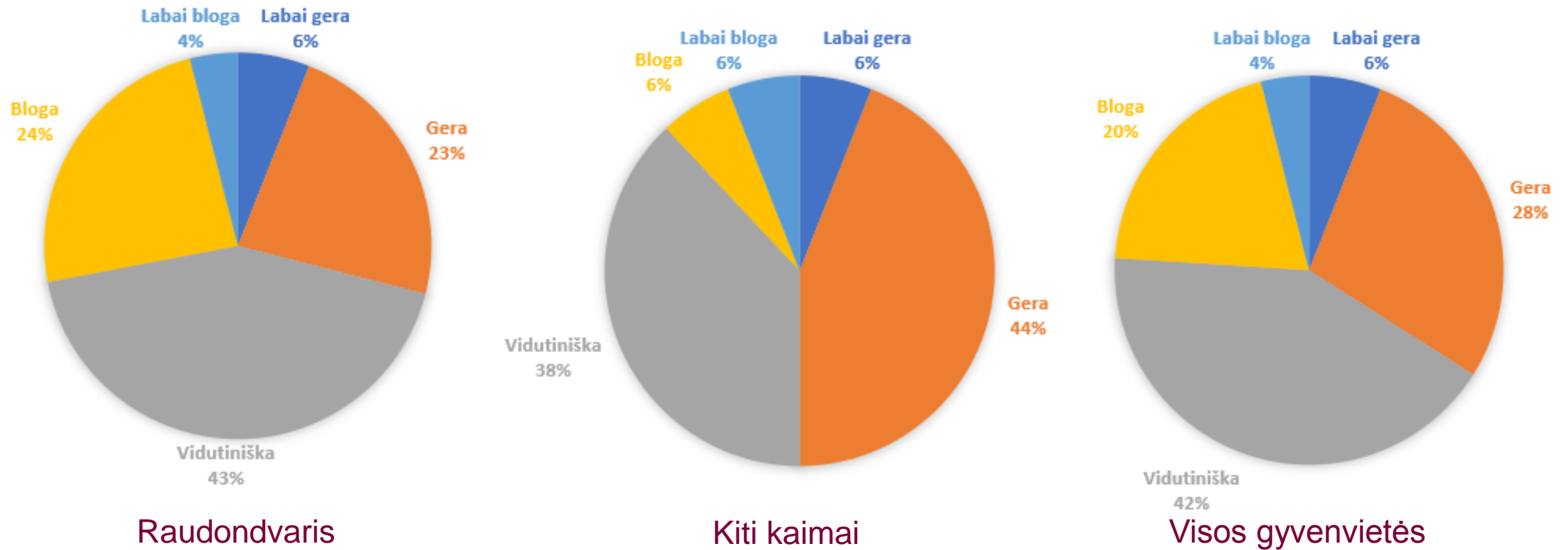
1 lentelė. Savijauta pagal geros savijautos rodiklį Raudondvario seniūnijoje.

## Darbo rezultatai: respondentų savijautos vertinimas (2)

Viso 12			Viso 40		
Gyvena bute	Savijauta	%	Gyvena name	Savijauta	%
1	Labai gera	8	3	Labai gera	8
2	Gera	17	7	Gera	18
4	Vidutiniška	33	20	Vidutiniška	50
4	Bloga	33	8	Bloga	20
1	Labai bloga	8	2	Labai bloga	5

2 lentelė. Raudondvaryje gyvenančių mokinių savijauta ir gyvenamasis būstas.

## Darbo rezultatai: respondentų savijautos vertinimas (3)



4 pav. Pasaulio sveikatos organizacijos (PSO) geros savijautos rodiklio rezultatai.

# Išvados

- Dauguma Raudondvario seniūnijos paauglių (76 % visų respondentų) savo savijautą įvertino „labai gerai“, „gerai“ ir „vidutiniškai“;
- Geografinės aplinkos ir moksleivių savijautos tyrimas atskleidė, kad kaimo jaunimas, gyvenantis mažiau įvairioje socialinėje bei kultūrinėje aplinkoje jaučiasi geriau nei Raudondvario miestelyje gyvenantys moksleiviai;
- Geografinis nuotolis nuo seniūnijos centro ne vaidina pagrindinio vaidmens paauglio savijautai. Pakankamai išvystyta kelių infrastruktūra, Kauno miesto artumas leidžia naudotis miesto bei seniūnijos centro teikiamomis socialinėmis, kultūrinėmis paslaugomis ir kaimuose gyvenantiems paaugliams.



**Vilniaus  
universitetas**

Chemijos ir geomokslų fakultetas  
Geografijos ir kraštotvarkos katedra

**GEOGRAFINĖS APLINKOS IR  
PAAUGLIŲ SAVIJAUTOS SĄRYŠIS  
RAUDONDVARIO SENIŪNIJOS  
PAVYZDŽIU**

Vilniaus universitetas, Geomokslų institutas  
Kotryna Lipavičiūtė, prof. dr. Jurgita Mačiulytė

Vilnius, 2021